



## Performance & facilité d'utilisation

- Excellente enveloppe de travail avec un déport de 8,3 m
- Temps de montée incomparable 40 sec
- Excellente simultanéité et proportionnalité des mouvements
- 4 roues directrices et une rotation tourelle de 360° continue pour une meilleure productivité

## Excellente Robustesse

- Capot renforcé avec fermeture ergonomique
- Conçue pour durer

## Facilité de Maintenance

- Panier entièrement modulaire avec pupitre haut protégé
- Facilité d'accès à tous les composants
- Outil de diagnostic Haulotte Activ' Screen

## Plus de confort et de sécurité

- Position de conduite sécurisée
- Haulotte Activ'Shield™ Bar



**Haulotte**   
GROUP

More than lifting



# HA16 RTJ PRO

NACELLE ARTICULÉE TOUT TERRAIN

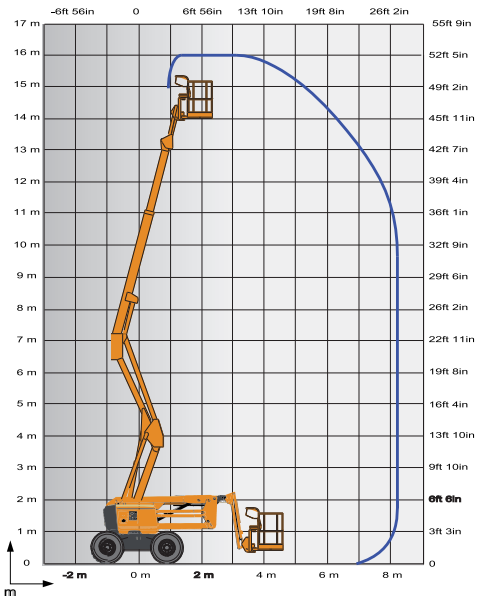
## DONNÉES TECHNIQUES

### HA16 RTJ PRO

4WD/4WS

Essieu oscillant avant

Hauteur de travail	16 m
Hauteur plateforme	14 m
Déport maximum	8.3 m
Point d'articulation	7.65 m
Capacité maximum	230 kg (2 persons)
<b>F</b> x <b>G</b> Dimensions plateforme	1.83 x 0.80 m
<b>A</b> Longueur hors tout	6.75 m
<b>H</b> Longueur de transport (pendulaire déplié)	5.05 m
<b>B</b> Largeur hors tout	2.3 m
<b>C</b> Hauteur repliée	2.3 m
<b>I</b> Hauteur de transport	2.4 m
Longueur pendulaire	1.2 m
Angle de débattement vertical du pendulaire	140° (-80°/+60°)
Angle de rotation de la plateforme	165° (-75°/+90°)
Angle de rotation de la tourelle	360° continuus
<b>D</b> Empattement	2.1 m
<b>E</b> Garde au sol	38 cm
Dévers	5°
Vitesse de translation	5.2 km/h
Pente maximum	40 %
Rayon de braquage extérieur	3.75 m
Pneus pleins tout terrain	14x17.5
Moteur diesel	Kubota 26 kW - 35 hp
Capacité réservoir huile hydraulique	76 l
Capacité réservoir diesel	62 l
Poids total	6 650 kg



## ÉQUIPEMENT STANDARD

- 4 roues motrices
- 4 roues directrices
- Essieu oscillant avant pour une meilleure stabilité sur terrain accidenté
- Blocage différentiel automatique anti-dérapant pour une meilleure capacité tout terrain
- 230 kg (2 personnes) dans le panier sans limitation d'enveloppe de travail
- 4 mouvements simultanés pour une productivité optimale
- Résiste à des vents jusqu'à 60 km/h
- Gyrophare
- Panier modulaire 1,83 m x 0,80 m, facile à réparer
- Lisse coulissante
- Capot de protection pupitre haut
- Plateau porte-outils
- Prédisposition 110 / 230 V
- Diagnostic embarqué Haulotte Activ'screen sur pupitre bas, avec écran couleur.
- Bac moteur pivotant facilitant la maintenance
- Compteur horaire
- Indicateur lumineux de niveau bas de carburant
- Préchauffe moteur avec témoin lumineux
- Indicateurs sonores et lumineux de dévers et de surcharge
- Batteries de démarrage 12 V
- Pompe électrique de secours et système de descente d'urgence
- Bruiteur de translation
- Haulotte Activ'shield™ Bar : Système Secondaire de Prévention d'écrasement des opérateurs (Uniquement en Europe)

## OPTIONS ET ACCESSOIRES

- Panier large et modulaire 2,44 m x 0,91 m facile à réparer
- Portillon latéral du coté gauche
- Génératrice hydraulique Dynaset 3,5 kW
- Conduit d'air comprimé dans le panier 6,5 mm de diamètre
- Prise électrique 230V dans le panier
- Phare de travail
- Kit pays froid : -10°C / -25°C
- Kit pays chaud : huile hydraulique + refroidisseur
- Huile hydraulique bio-dégradable
- Pneus larges pleins tout terrain 385/65
- Pneus non marquants 14 x 17.5
- Pot catalytique pour moteur diesel
- Clapet étouffoir et pare-étincelle
- Coupe batterie

